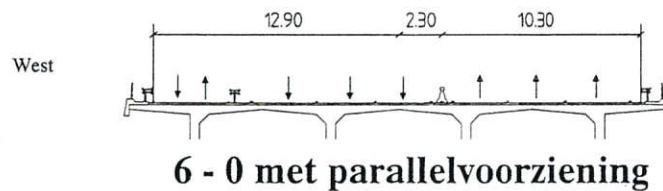


Nieuwbouwvariant

Slopen bestaande brug

Situatie 2000

tijdelijk al het verkeer op de 1e nieuwe brug
alleen de fietsers blijven op de parallelweg van
de bestaande brug
(2*3 rijstroken sub-standaard)



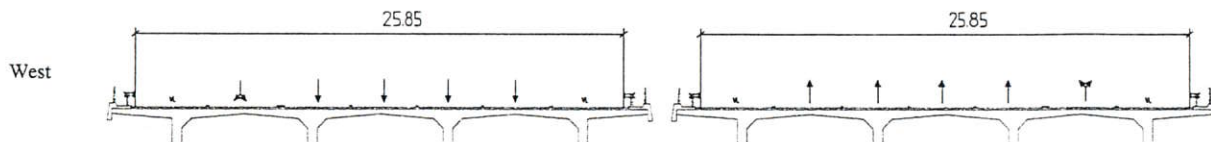
Situatie 2002

bouw 2e nieuwe brug ten westen van
1e nieuwe brug en slopen bestaande brug
(2*3 rijstroken)



Situatie 2010

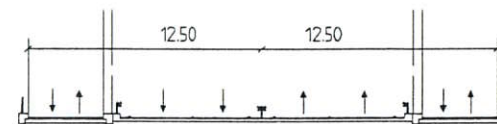
bouw 3e nieuwe brug voor lokaal
verkeer op lokatie bestaande brug
(2*4 rijstroken)



as 2e nieuwe brug

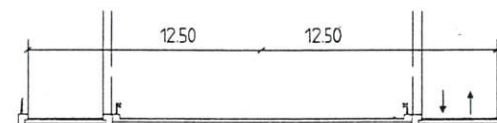
as 1e nieuwe brug

West



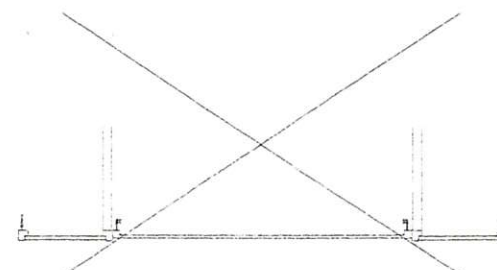
Oost

bestaand dwarsprofiel



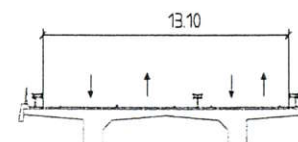
Oost

tijdelijk buiten gebruik



Oost

bestaande brug gesloopt



Oost

as bestaande Lekbrug

Varianten Lekbrug

Kostenoverzicht varianten Lekbrug (prijspeil 1997)

Omschrijving	Investeringskosten		Onderhoudskosten			Totaal inv./ond. periode 100 jaar	Opmerkingen
	2000	2010	tot 2010	2010 tot 2100	2000 tot 2100		
<u>Variant 0</u>							
- Renovatie bestaande brug onderhoudskosten	26				116		Bestaande brug van 2010 tot 2100 alleen voor lokaal verkeer
- Bouw 2e nieuwe Lekbrug (30 m)		46		55			
- Bijkomende werkzaamheden							
Totaal	26	46		55	116	243	
<u>Variant I</u>							
- Bouw 2e nieuwe brug (30m) onderhoudskosten	46				78		
- Slopen bestaande brug (handhaven onderbouw)	6						
- Bouw 3e nieuwe brug (15 m) voor lokaal verkeer onderhoudskosten		22		25			
- Bijkomende werkzaamheden	7						
(meerkosten t.o.v. variant 0)							
Totaal	59	22		25	78	184	
<u>Variant II</u>							
- Slopen bestaande brug incl. onderbouw	11						
- Bouw 2e nieuwe brug (40m) onderhoudskosten	63				105		
- Bijkomende werkzaamheden	5						
(meerkosten t.o.v. variant 0)							
Totaal	79				105	184	
<u>Variant III</u>							
- Slopen bestaande brug incl. onderbouw	11						
- Bouw 2e nieuwe brug (30m) onderhoudskosten	46				78		
- Bouw 3e nw.brug (15m) voor lokaal verkeer onderhoudskosten		30		36			
- Bijkomende werkzaamheden	5						
(meerkosten t.o.v. variant 0)							
Totaal	62	30		36	78	206	

alle bedragen x 1 Mf